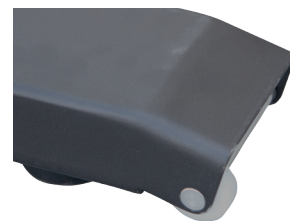


Waga paletowa C315.4P

Precyzyjne ważenie ładunków na paletach transportowych



Kółka jezdne ułatwiające transport do miejsca użytkowania



Miernik PUE C315 z wyświetlaczem LCD w obudowie ABS

C315.4P3000.C

Funkcje i możliwości



Liczenie sztuk



Odchyłki procentowe



Sumowanie ważeń



Wbudowany akumulator



Wymienne jednostki



Kontrola +/-



Ważenie zwierząt



Zatrząsk maks. wskazania

Charakterystyka

Dokładność ważenia w warunkach przemysłowych

Pomiar masy w systemie 4 czujników to gwarancja dokładności ważenia przy dowolnym umiejscowieniu ładunku na platformie. Waga zapewnia precyzyjny i szybki proces pomiaru masy w warunkach przemysłowych.

Solidność i bezpieczeństwo

Solidna konstrukcja platformy ze stali malowanej proszkowo umożliwia pracę z dużymi obciążeniami, zapewniając trwałość i wytrzymałość podczas codziennej eksploatacji.

Specjalizacja zastosowań

Unikatowa forma platformy wagowej dedykowana jest przede wszystkim ważeniu europalet i dowolnych palet transportowych w standardzie gabarytowym 800 x 1200 mm. Umożliwia swobodne wprowadzenie ładunku za pomocą widłowych wózków paletowych.

Współpraca z miernikiem PUE C315

Obsługa wagi jest realizowana poprzez prosty i niezawodny miernik wagowy PUE C315 w obudowie z tworzywa ABS.

Prostota obsługi i czytelność wskazań

Podświetlany wyświetlacz LCD zapewnia dobrą czytelność wyświetlanego wyniku ważenia. Łatwa obsługa urządzenia pozwala na bezproblemowe przeprowadzanie pomiarów nawet przez niedoświadczonego użytkownika.

Nieprzerwana praca dzięki wbudowanemu akumulatorowi

Wewnętrzny akumulator w mierniku wagowym umożliwia wielogodzinną pracę wagi bez konieczności podłączania jej do zasilania.

Ergonomia i wygoda pracy

Zastosowanie długiego przewodu umożliwia instalację miernika w wygodnym dla użytkownika miejscu. Dodatkowe akcesoria pozwalają na montaż naścienny miernika lub zamocowanie go na wolnostojącym statywie. Dzięki wytrzymałym kółkom i mocnym uchwytom możliwy jest wygodny transport wagi do miejsca użytkowania.

Dane techniczne

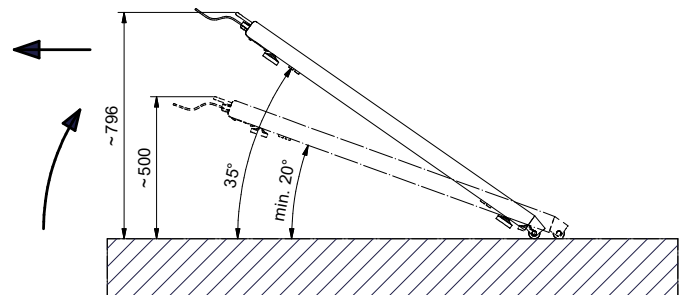
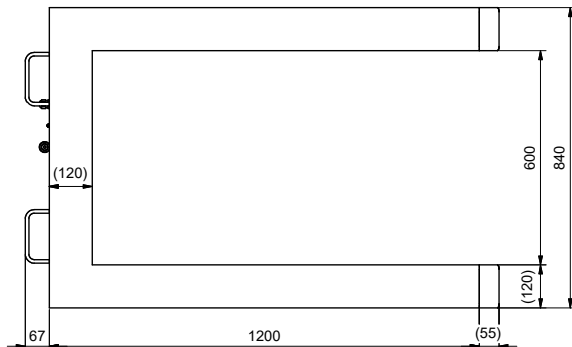
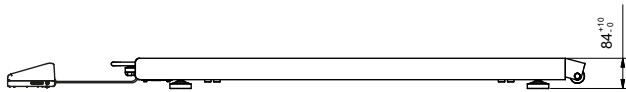
	C315.4P.600.C	C315.4P.1500.C*	C315.4P.3000.C*
Obciążenie maksymalne [Max]	600 kg	1500 kg	3000 kg
Obciążenie minimalne	4 kg	10 kg	20 kg
Dokładność odczytu [d]	200 g	500 g	1000 g
Max. dokładność odczytu dla wagi nielegalizowanej	200 g	500 g	1000 g
Działka legalizacyjna [e]	200 g	500 g	1000 g
Zakres tary	-600 kg	-1500 kg	-3000 kg
Legalizacja	Tak	Tak	Tak
Klasa dokładności OIML	III	III	III
Materiał konstrukcji	stal malowana proszkowo St3S	stal malowana proszkowo St3S	stal malowana proszkowo St3S
Materiał szalki	stal malowana proszkowo St3S	stal malowana proszkowo St3S	stal malowana proszkowo St3S
Mocowanie głowicy	na kablu 3 m	na kablu 3 m	na kablu 3 m
Wyświetlacz	LCD (z podświetleniem)	LCD (z podświetleniem)	LCD (z podświetleniem)
Klawiatura	5 przycisków	5 przycisków	5 przycisków
Miernik	PUE C315	PUE C315	PUE C315
Stopień ochrony - konstrukcja	IP 65	IP 65	IP 65
Stopień ochrony - miernik	IP 43	IP 43	IP 43
RS 232	1	1	1
RS 232**	1	1	1
Zasilanie	100 ÷ 240 V AC 50 ÷ 60 Hz / 12 V DC + akumulator	100 ÷ 240 V AC 50 ÷ 60 Hz / 12 V DC + akumulator	100 ÷ 240 V AC 50 ÷ 60 Hz / 12 V DC + akumulator
Czas pracy akumulatora	do 8 godzin	do 8 godzin	do 8 godzin
Pobór mocy	5 W	5 W	5 W
Temperatura pracy	-10 ÷ +40 °C	-10 ÷ +40 °C	-10 ÷ +40 °C
Wilgotność względna powietrza***	10 ÷ 80%	10 ÷ 80%	10 ÷ 80%
Temperatura transportu i przechowywania	-10 ÷ +50 °C	-10 ÷ +50 °C	-10 ÷ +50 °C
Wymiar szalki	840 × 1200 mm	840 × 1200 mm	840 × 1200 mm
Wymiar miernika	181 × 136 × 60 mm	181 × 136 × 60 mm	181 × 136 × 60 mm
Masa netto	43 kg	43 kg	43 kg
Masa brutto	75 kg	75 kg	75 kg
Wymiary opakowania	1400 × 900 × 280 mm	1400 × 900 × 280 mm	1400 × 900 × 280 mm

* możliwość wykonania wagi w wersji dwuzakresowej

** opcjonalne wykonanie wagi

*** warunki niekondensujące

Wymiary



Warunki transportu i przemieszczania wagi paletowej przy pomocy

Wyposażenie dodatkowe

Urządzenia peryferyjne

- drukarka igłowa Epson
- wyświetlacz LCD – WD-4/3 (podświetlany)
- wyświetlacz wielkogabarytowy – WWG-2/3

Przewody, konwertery

- przewód RS-232 – P0259 (waga-komputer)
- przewód RS-232 – PT0326 (terminal-terminal)
- przewód RS-232 – P0151 (do drukarki Epson)

- konwerter Ethernet RS232 – KR-04-2
- konwerter Ethernet RS232 – KR-04-3
- wyjście pętli prądowej – AP2-3
- przewód do zasilania z zapalniczki samochodowej – K0047
- zasilacz zewnętrzny – K0046D (dla PUE C/31H/Z)

Pozostałe akcesoria

- uchwyty do mierników wagowych

Dedykowane oprogramowanie

R-LAB

- zbieranie pomiarów z wag
- analiza statystyczna pomiarów
- personalizowane wykresy i raporty

Sterownik Labview

- obsługa wag Radwag w środowisku LabView

Edytor Wag

- program do zmiany parametrów w mierniku PUE C315

RADWAG Development Studio

- prezentacja funkcji (i podfunkcji) protokołu (Common Communication Protocol)
- możliwość połączenia z wagą i wykonania na niej każdej prezentowanej funkcji
- zawarta w środowisku biblioteka z kontrolką masy
- pełna dokumentacja protokołu komunikacyjnego,
- zestaw instrukcji dotyczących innych rozwiązań adresowanych do programistów firm korzystających z urządzeń RADWAG

RADWAG Connect

- łączenie ze wszystkimi wagami i modułami ważącymi korzystającymi z Common Communication Protocol
- komunikacja poprzez sieć lokalną

- obsługa podstawowych funkcji wag
- automatyczne wyszukiwanie urządzeń
- podłączanie kilku wag jednocześnie
- przejrzysta lista podłączonych platform
- zapis pomiarów w programie
- eksport wykonanych pomiarów do pliku w formacie CSV
- praca na dowolnym urządzeniu z systemem Windows 10

RAD-KEY

- zbieranie pomiarów z wag
- różne sposoby inicjowania procesu pobierania danych z wagi do komputera
- odczytywanie znaków transmitowanych przez złącze RS 232 do komputera

R.Barcode

- Podstawową funkcją programu jest prezentacja informacji przesłanych przez skaner kodów kreskowych